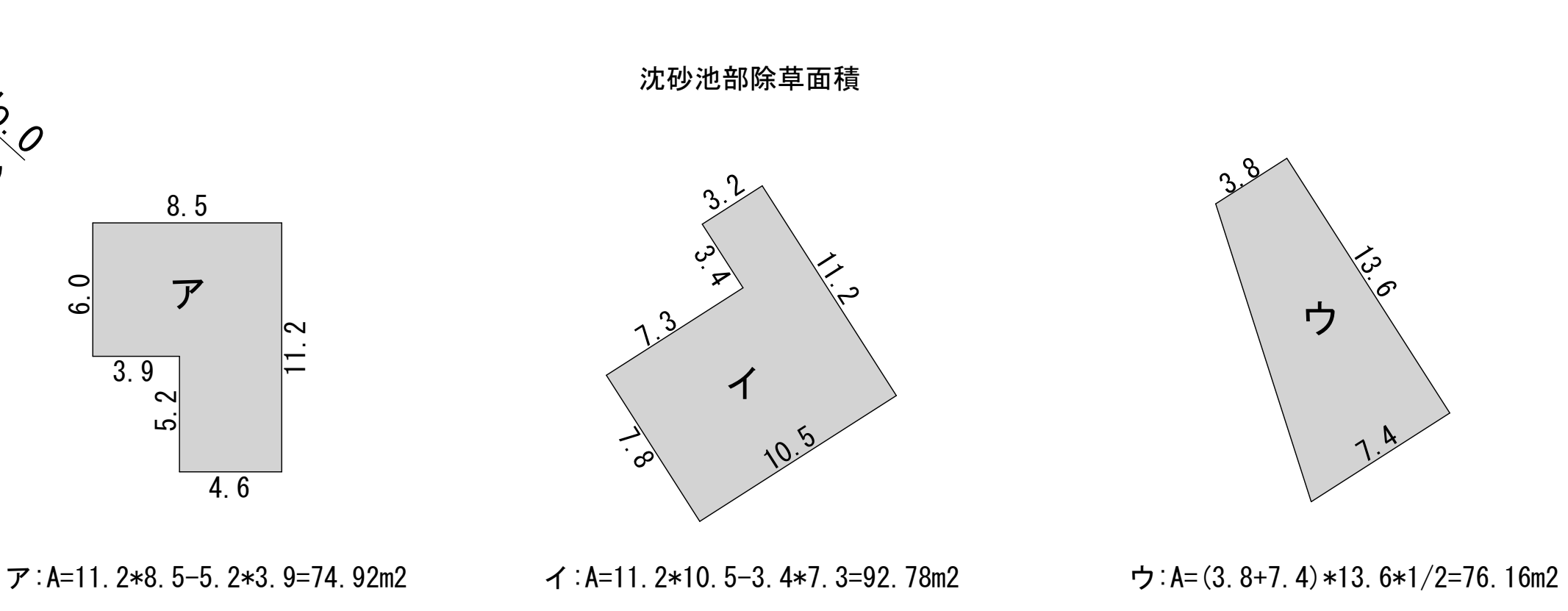
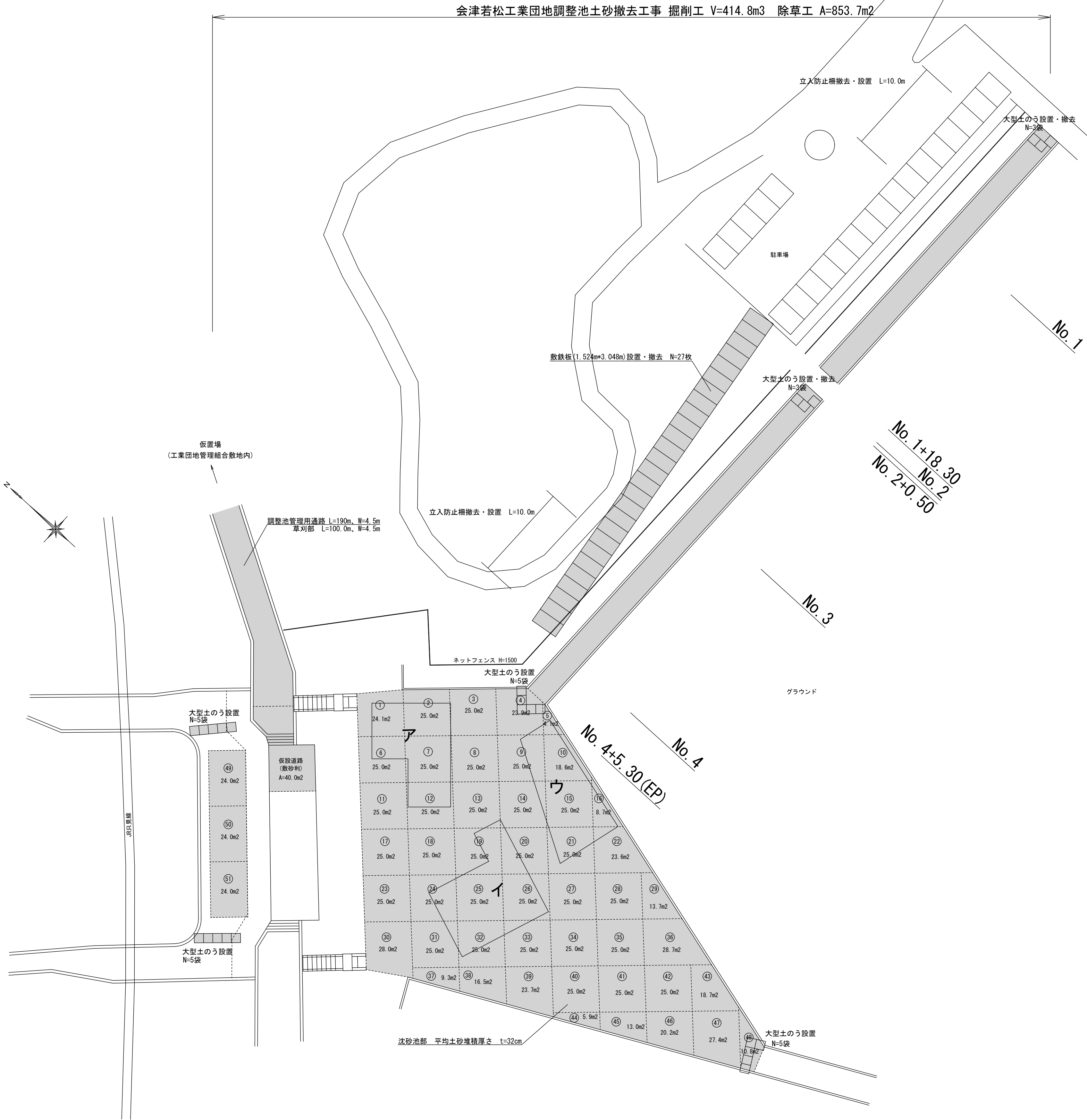


平面図 S=1:250



面積表	
番号	面積
1	24.1
2	25.0
3	25.0
4	23.9
5	4.1
6	25.0
7	25.0
8	25.0
9	25.0
10	18.6
11	25.0
12	25.0
13	25.0
14	25.0
15	25.0
16	8.7
17	25.0
18	25.0
19	25.0
20	25.0
21	25.0
22	23.6
23	25.0
24	25.0
25	25.0
26	25.0
27	25.0
28	25.0
29	13.7
30	28.0
31	25.0
32	25.0
33	25.0
34	25.0
35	25.0
36	28.7
37	9.3
38	16.5
39	23.7
40	25.0
41	25.0
42	25.0
43	18.7
44	5.9
45	13.0
46	20.2
47	27.4
48	10.8
49	24.0
50	24.0
51	24.0
計	1140.9

数量

導水路部

土工

掘削
人力掘削
人力精込
軟弱土運搬(現場から仮置場)
精込(ルーズ)
軟弱土運搬(仮置場から処分場)

除草工

除草・集草・精込・取卸・運搬
一般廃棄物処分(燃えるもの)

水替工

大型土のう設置・撤去
ポンプ掘付撤去工
ポンプ運転

仮設道路工

敷鉄板設置・撤去工
立入防止柵撤去・設置

V=47.68≒47.7m3(土量計算書より算出)
V=1.96≒2.0m3(土量計算書より算出)
V=1.96≒2.0m3
V=47.7+2.0=49.7m3
V=47.7+2.0=49.7m3
V=47.7+2.0=49.7m3

A=159.8m2(土量計算書より算出)
M=159.8*3.2=511.4kg

N=3袋+2箇所=6袋
N=2.0箇所
N=8.0日

A=1.524*3.048*27枚=125.41≒125.4m2
L=10.0+10.0=20.0m

沈砂池部

土工

掘削
軟弱土運搬(現場から仮置場)
精込(ルーズ)
軟弱土運搬(仮置場から処分場)

除草工

除草・集草・精込・取卸・運搬
一般廃棄物処分(燃えるもの)

水替工

大型土のう製作・設置・撤去
ポンプ掘付撤去工
ポンプ運転
現場発生品及び支給品運搬
廃プラスチック処理

仮設道路工

仮設道路工(RC-40)t=40cm
掘削
土砂等運搬

V=1140.9+0.32=365.088≒365.1m3
V=1140.9+0.32=365.088≒365.1m3
V=365.1+20.0(大型土のう)=385.1m3
V=365.1+20.0(大型土のう)=385.1m3

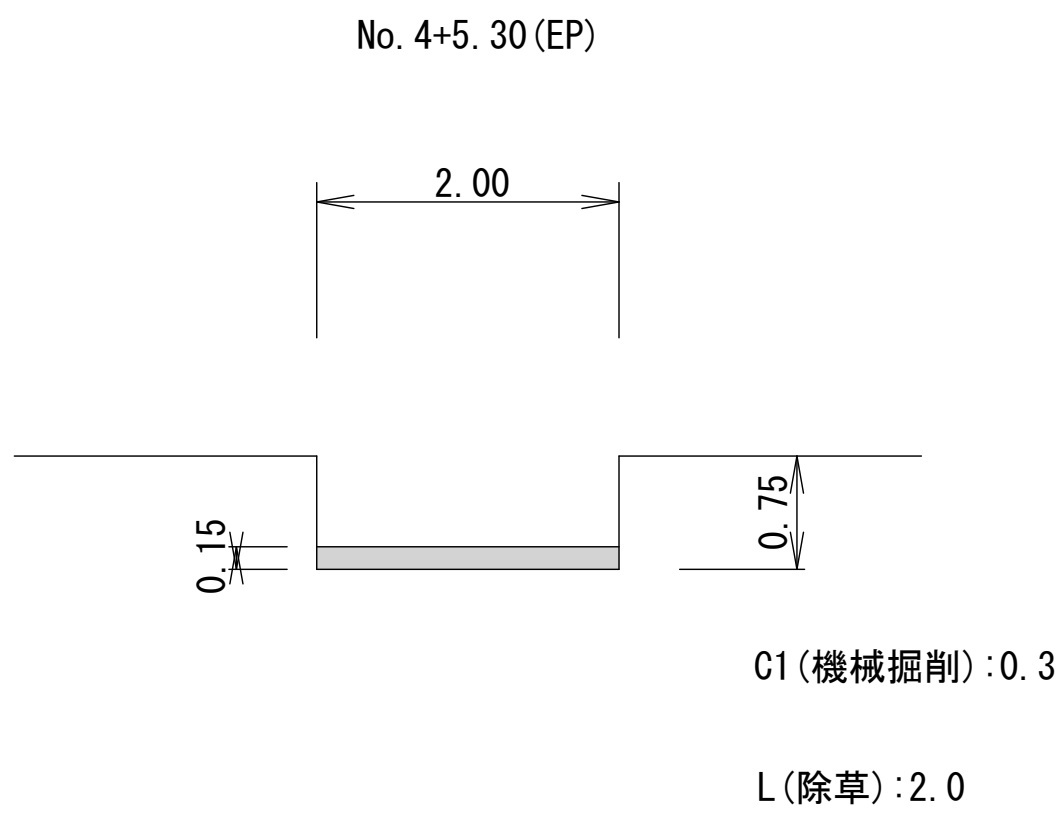
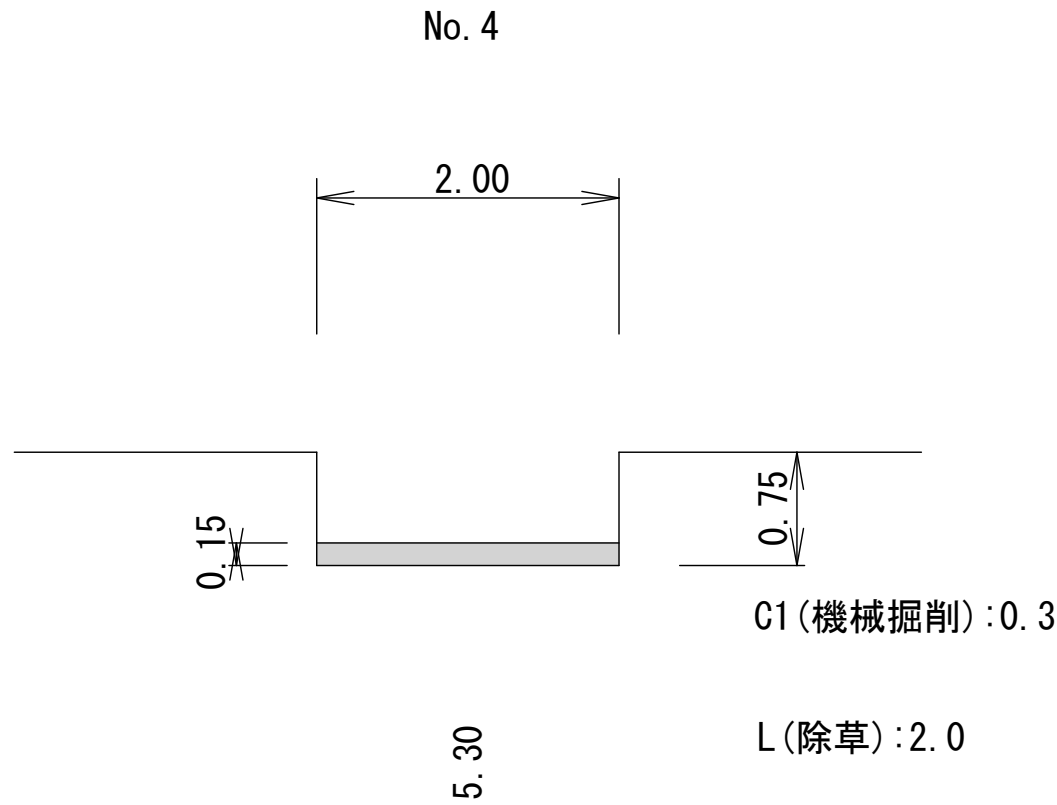
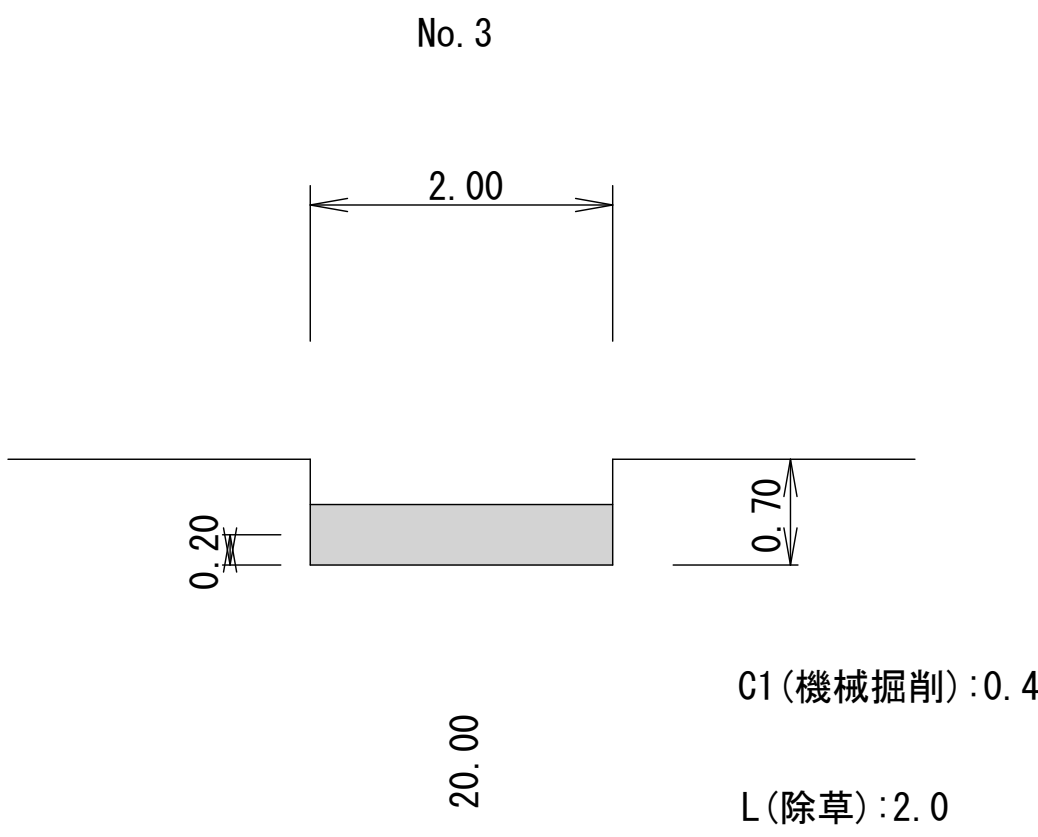
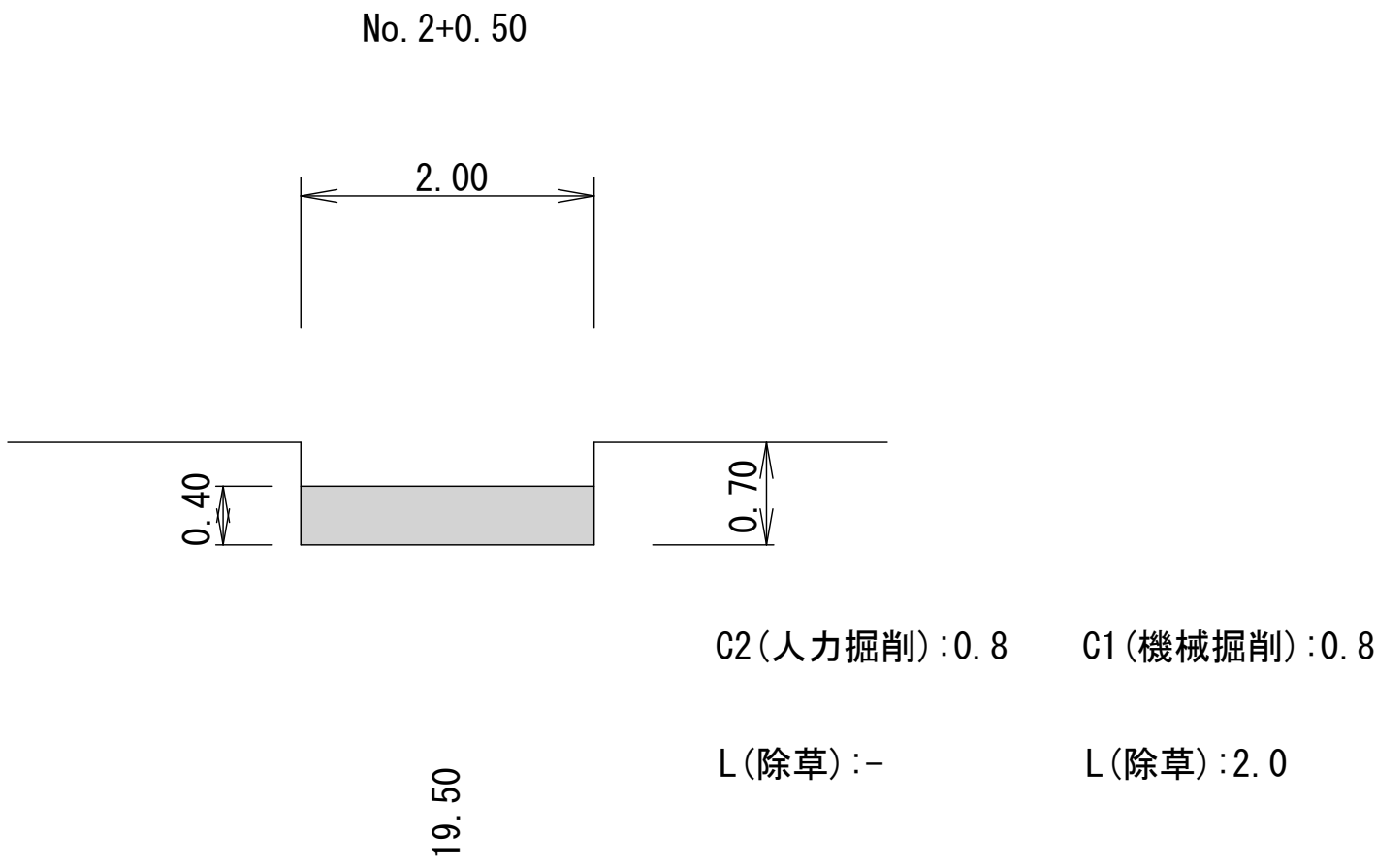
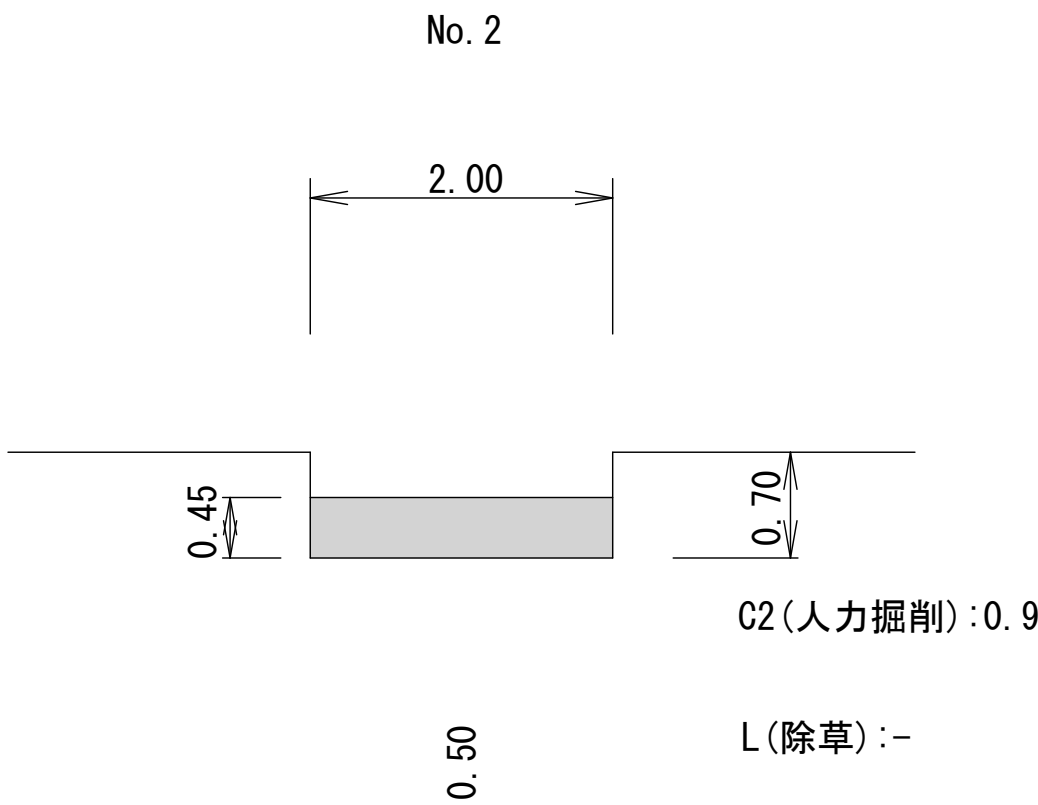
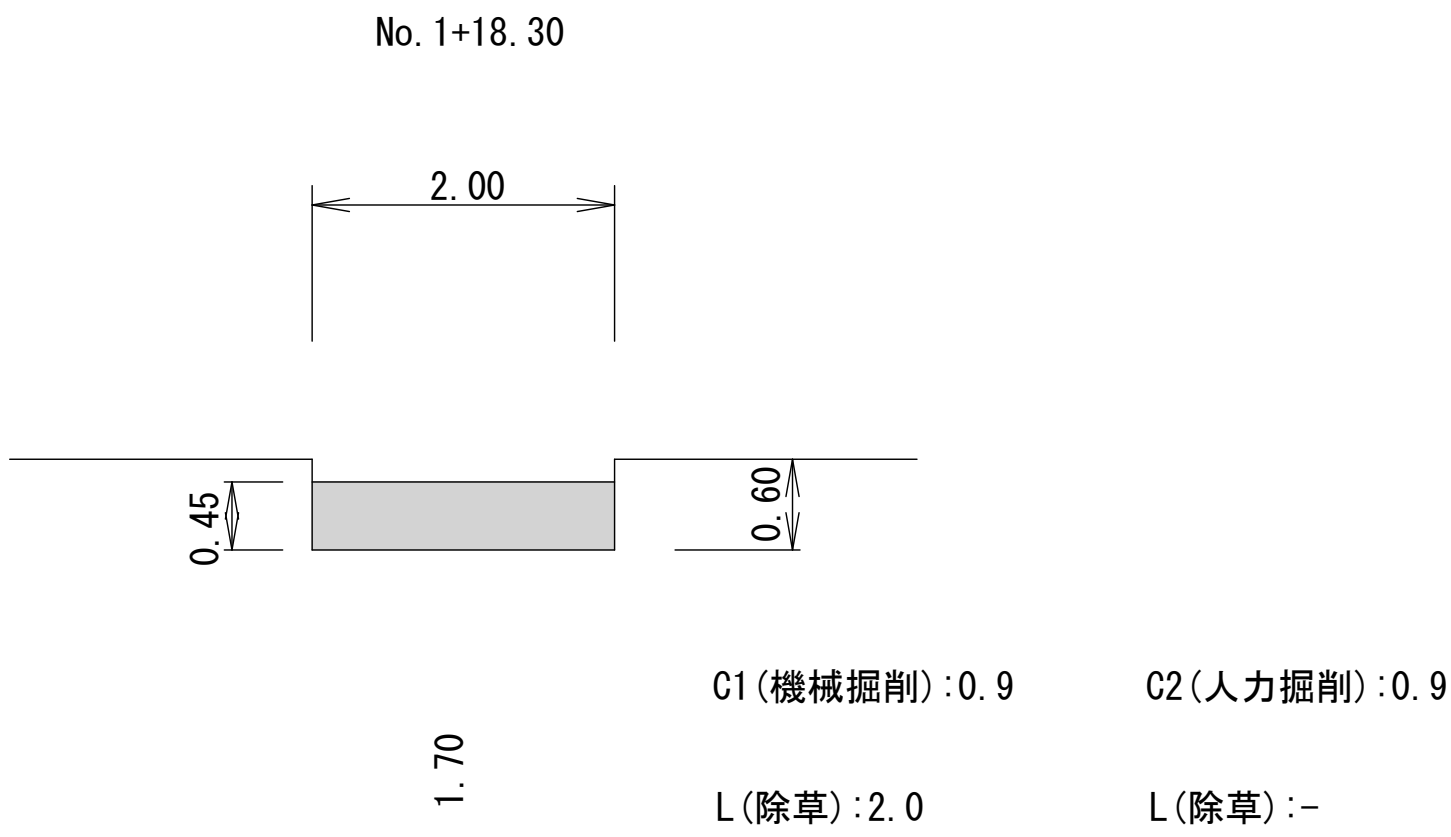
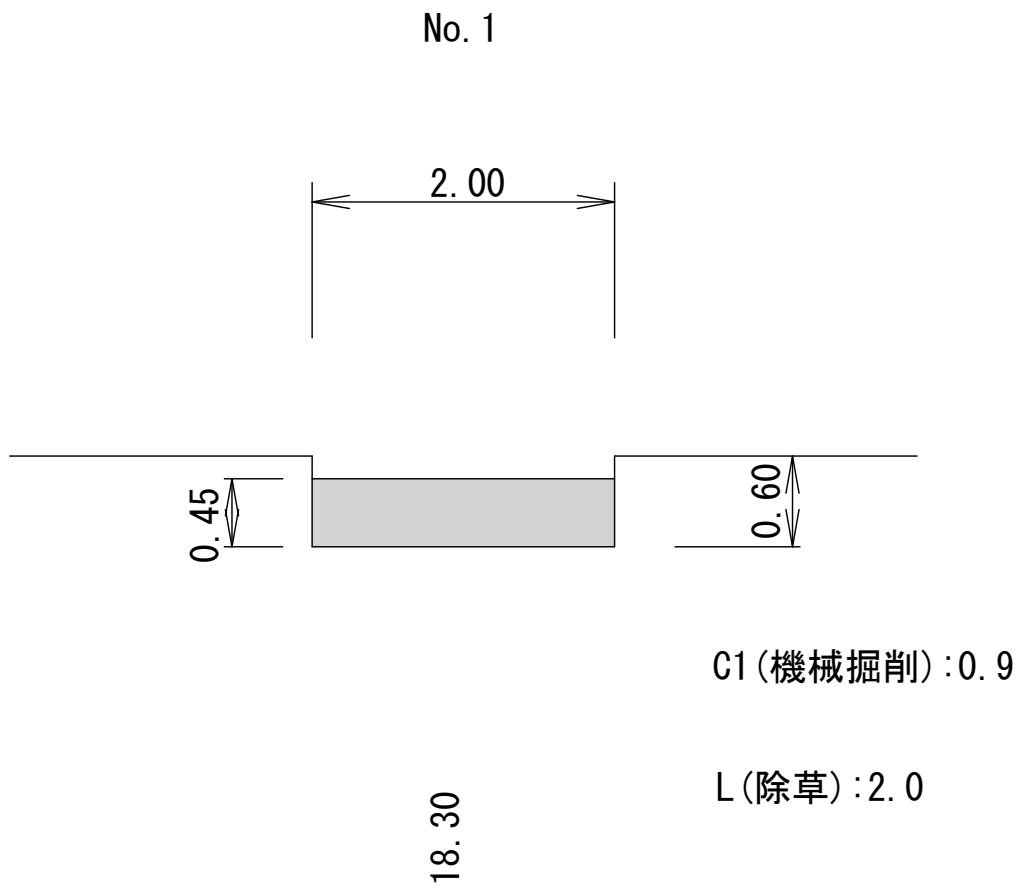
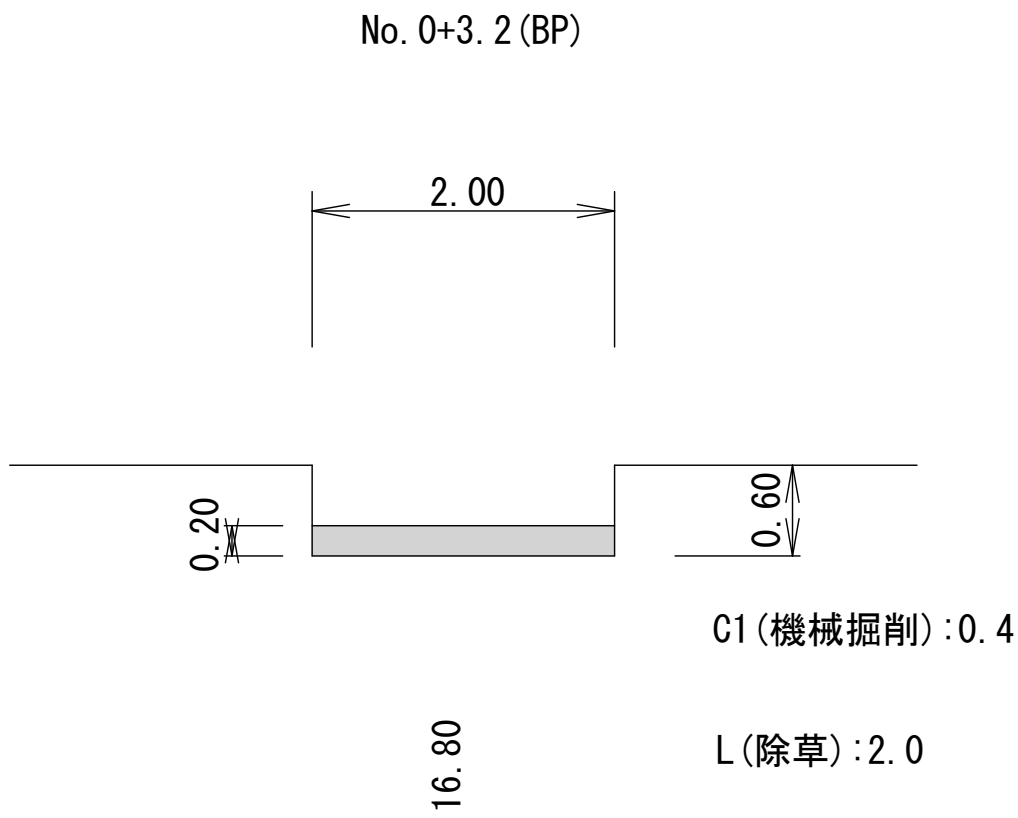
A=74.92+92.78+76.16+(100*4.5)=693.86≒693.9m2
M=693.9*3.2=2220.5kg

N=5袋+4箇所=20袋
N=2.0箇所
N=13.0日
M=20.0*2.3=46.0≒0.05t
V=0.046/0.35=0.131429≒0.1m3

V=40.0+0.4=16.0m3
V=40.0+0.4=16.0m3
V=40.0+0.4=16.0m3

令和 7 年度				工事番号		第 1848 号	
会津若松市門田町工業団地				地内			
会津若松工業団地調整池土砂撤去工事							
平面図							
縮 尺		S=1:250			図面 全 2 葉の 1		
設 計		製 図		検 査			
会 津 若 松 市							

横断図 S=1:50
導水路部



令和 7 年度 工事番号 第 1848 号					
会津若松市門田町工業団地				地内	
会津若松工業団地調整池土砂撤去工事					
横断図					
縮 尺	S=1:50			図面 全 2 葉の 2	
設 計		製 図		検 査	
会 津 若 松 市					